

درخواست کننده: آریا پترو تاک



نشانی: بزرگراه نواب، مابین خیابان کمیل و محبوب مجاز، خیابان خوشیاران، جنوبی، بلوک اقیقا ۴ واحد واحد ۱۸

نام قطعه یا نمونه: مدیای معلق Kaldnes

شماره مرجع مشتری: آ.آ-۱۶۲

شرایط محیطی آزمایشگاه: دما: 23°C رطوبت: ۵۳٪ پیوست:

آزمایش انجام شده در محدوده دامنه گواهینامه استاندارد ISO/IEC17025 قرار دارد.

نمونه گیری توسط مشتری انجام گرفته است.

آنالیز جنس نمونه**شرح آزمایش**

- تهیه قرص ذوبی از نمونه و طیف IR مطابق استاندارد ASTM E 1252-13

نتیجه آزمایش

- پایه پلیمری نمونه پلی اتیلن احتمالا از نوع پلی اتیلن سخت (High Density Polyethylene) HDPE می باشد.

توضیحات

- طیف IR نمونه ضمیمه می باشد
- دستگاه طیف سنج: Bomem MB-Series FT-IR Spectrometer.
- جهت تعیین دقیق تر نوع پلی اتیلن، آزمون DSC توصیه می گردد.

تاریخ: ۱۳۹۳/۰۷/۰۳

شماره پیگیری: ۱۶۱۰۱-۱

شماره ویرایش: ۰

تاریخ دریافت نمونه: ۱۳۹۳/۰۷/۰۳

تاریخ تایید مالی: ۱۳۹۳/۰۷/۰۳

تاریخ انجام آزمون: ۱۳۹۳/۰۷/۰۳

صفحه: ۱ از ۱



گزارش تنها با پرچسب هولوگرام مورد تایید است. تطابق نام نمونه با قطعه ارسالی در حیطه مسئولیت این مرکز نمی باشد. باقیمانده نمونه های مورد آزمون حداکثر به مدت یک ماه نگهداری خواهد شد.

در صورت وجود هرگونه ابهام، مراتب را به صورت مکتوب به مدیر آزمایشگاه اعلام فرمایید. نحوه ارتباط مستقیم با مدیر عامل، تلفن: ۰۲۱)۴۶۸۱۵۵۳۳ یا Email: y_jaferian@razi-center.net می باشد.

نتایج فوق تنها برای نمونه های مورد آزمون قابل استناد است. نشانی: تهران، کیلومتر ۲۱ جاده مخصوص کرج، ورودی سرخه حصار، خیابان فرزان، پلاک ۸. تلفن: ۰۲۱)۶۳۰۷ دورنگار: ۴۶۸۴۳۳۷ و ۴۶۸۳۱۵۹۷ (۰۲۱)

Website: www.razi-center.net

Email: info@razi-center.net

صدای مشتری: ۰۲۱)۴۶۸۳۱۵۶۸

File # 1 : 16101

Mode = 2 (Mid-IR)

9/17/14 7:26 PM

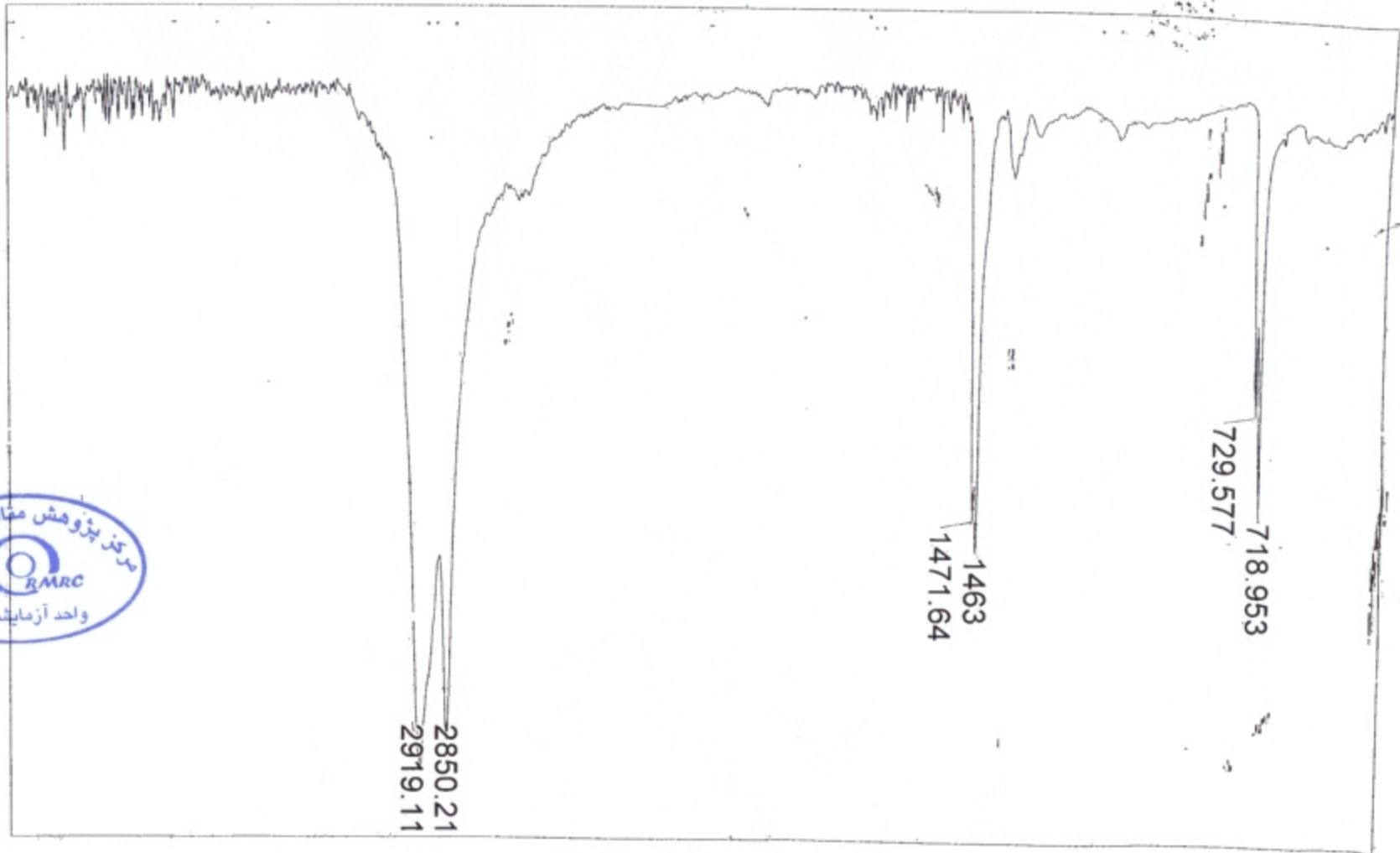
Sample Description: razi-metalogy



Scans = 5

Res = 4 cm-1 22 scans/min

Apod = Cosine



Transmittance / Wavenumber (cm-1)